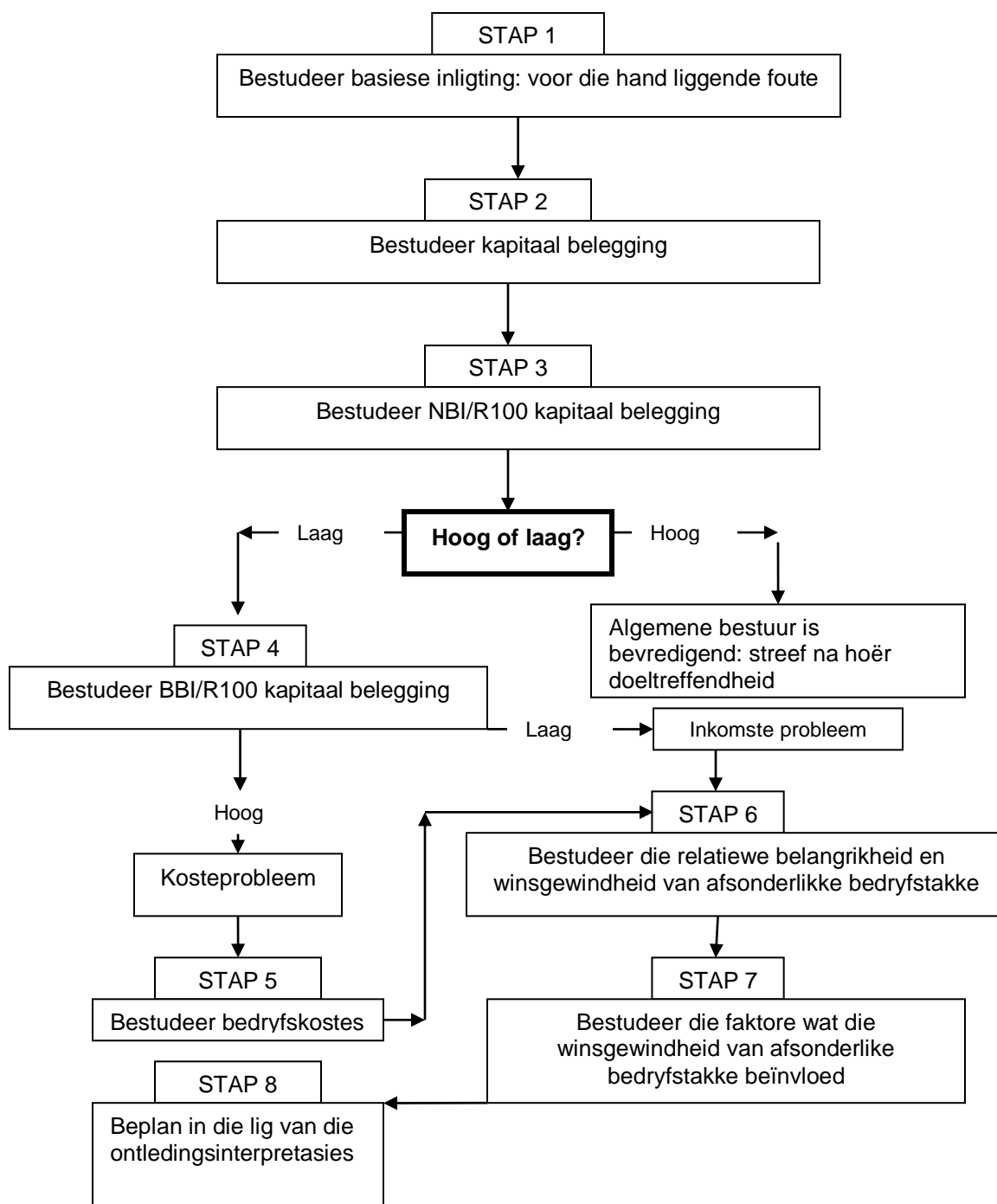


HOE KAN BOERDERY WINSGEWIND VERHOOG WORD?

Dr. Daan Louw, Departement Landbou Ekonomie, Universiteit van Stellenbosch en
Dirkteur van Optimal Agricultural Business Systems (OABS)

Landbou-ekonome word reeds van vroeg af in hulle opleiding geleer dat daar net drie ernstige probleme in 'n boerderybesigheid kan wees. Die besigheid het of 'n inkomste probleem, of 'n koste probleem of albei. Die analise van sulke probleme word die sogenaamde diagnose van 'n boerdery genoem. Hierdie artikel konsentreer op die basiese beginsels van probleem identifisering in 'n boerdery. Alhoewel hierdie beginsels ou nuus is vir die meeste suksesvolle produsente is daar steeds baie produsente wat nie hierdie beginsels verstaan en ook nie oor die nodige boerderybestuursinligting beskik om so diagnose te kan doen nie. Die meegaande figuur toon die 8 stappe aan van hoe so diagnose gedoen behoort te word. Natuurlik is die eerste probleem dat die meeste van ons produsente se definisie van bruto en netto boerdery inkomste verskil en dan is daar natuurlik ook nog verskille in die interpretasie van die verskillende koste items van 'n boerdery. Die grootste probleem is om vergelykbare norme te kry om die diagnose van 'n boerdery te kan doen. Daar is van ons produksiegebiede waar produsente op hulle eie inisiatief deur studiegroepe en met die hulp van 'n landbou-ekonoom hierdie norme genereer. Ongelukkig is hierdie gebiede by verre in die minderheid. In die gebiede waar dit nie beskikbaar is nie, is dit byna onmoontlik om 'n diagnose van jou boerdery te maak aangesien jy niks het om jouself mee te vergeklyk.

Na my mening moet produsente wat nie aan studiegroepe behoort nie daadwerklik daaraan dink om so iets te begin. Alhoewel dit nie vir 'n produsent oor die kort-termyn gaan red indien hy/sy nou probleme het (en die meeste het), sal dit verseker 'n bydrae lewer om die boerdery oor die medium tot lang-termyn op 'n meer winsgewinde en volhoubare pad te plaas. Die tragedie is dat baie van ons produsente reeds oor 99% van die inligting beskik om deel te word van so 'n groep. Al wat dit kos is die inisiatief en 'n relatiewe klein jaarlikse finansiële belegging in die generering van hierdie norme. "Jy moet meet om te kan weet". Nie net weet wat die prestasie van jou eie boerdery is nie, maar ook van jou industrie en selfs van die norme met die vrugtelande met wie Suid-Afrika kompeteer. Die meeste van ons produsente het 'n boekhouding stelsel vir inkomstebelasting doeleindes maar omskep nie hierdie inligting in bruikbare boerderybestuursinligting waarmee probleme in die boerdery gediagnoseer kan word nie. In die hoogs kompeterende omgewing waarin ons vandag moet oorleef is hierdie inligting nie meer 'n luuksheid nie. Dit is ons wapen teen onkunde en ondergang. Indien u belangstel om meer uit te vind oor hierdie onderwerp is u welkom om vir Daan Louw by 082 8573458 of by 021-870 2953 te skakel



NBI = Netto Boerdery Inkomste
 BBI = Bruto Boerdery Inkomste